

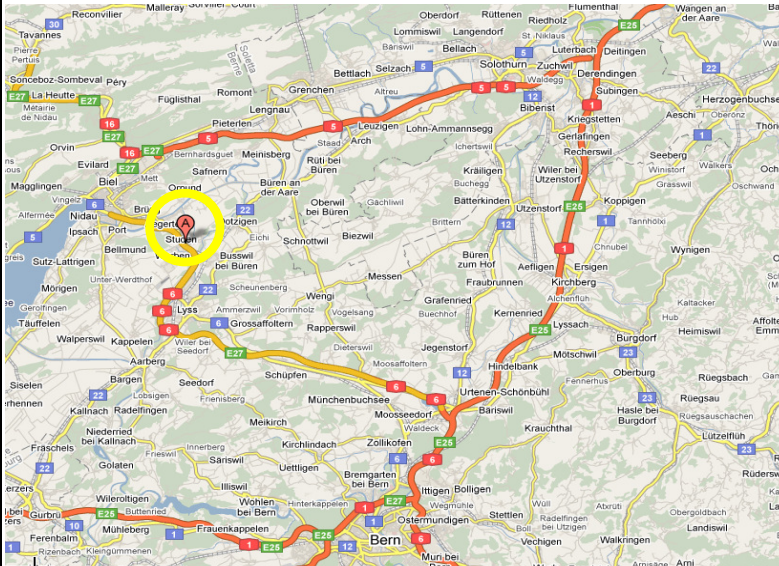


## *Dokumentation*

Büroflächen  
Schaftenholzweg 10  
2557 Studen

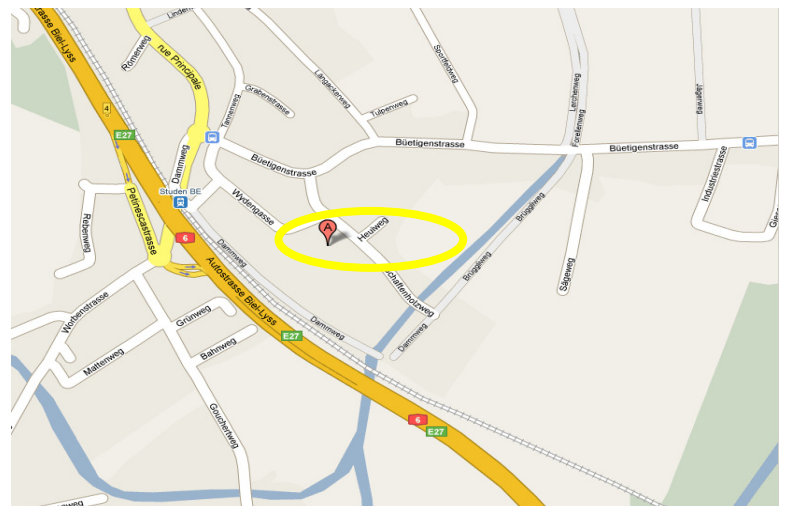
## Schafftenholzweg 10 - 2557 Studen

Studen liegt zwischen Biel und Lyss, direkt an der Autostrasse A6. Die Städte Bern, Solothurn und Neuenburg sind alle innert 30 Minuten erreichbar.



Standort

Studen ist mit öffentlichen Verkehrsmitteln sehr gut erschlossen. Die S-Bahn benötigt 7 Minuten nach Biel, und 30 Minuten nach Bern. Die Züge fahren im 1/2-Stunden-Takt. Der Bahnhof ist vom Büro aus in 4 Minuten zu Fuss erreichbar.



Studen ist ein attraktives Dorf mit viel Lebensqualität, einer wirtschaftsfreundlichen und weitsichtigen Politik.

Einwohnerzahl: 2'724 am 01.01.2009

Gemeindesteueranlage: 1.55

Schafftenholzweg 10 - 2557 Studen

Büroflächen

## Büroflächen im 1. Obergeschoss

Total Fläche ca. 325m<sup>2</sup>

Aufgeteilt in: 8 Büros

1 Konferenzraum

1 Archivraum

1 Eingangsbereich

1 Aufenthaltsbereich mit Einbauküche

1 Lagerraum (Zugang nur durch Büro möglich)

Keramikbodenplatten durchgehend

Alle Büros sind klimatisiert

Lamellenstoren

Zugang nur über Treppe möglich, kein Lift

Mietzins pro m<sup>2</sup>/Jahr CHF 100

Mietzins pro Parkplatz/Monat CHF 50

## Schaftenholzweg 10 - 2557 Studen

---

Langjähriger Mietvertrag möglich

Verfügbar sofort oder nach Vereinbarung

Auf Wunsch können die Büros möbliert vermietet werden

*Generell*

Kontakt: Kränzle Schweiz AG  
Schaftenholzweg 8, 2557 Studen

Telefon 032 374 26 90

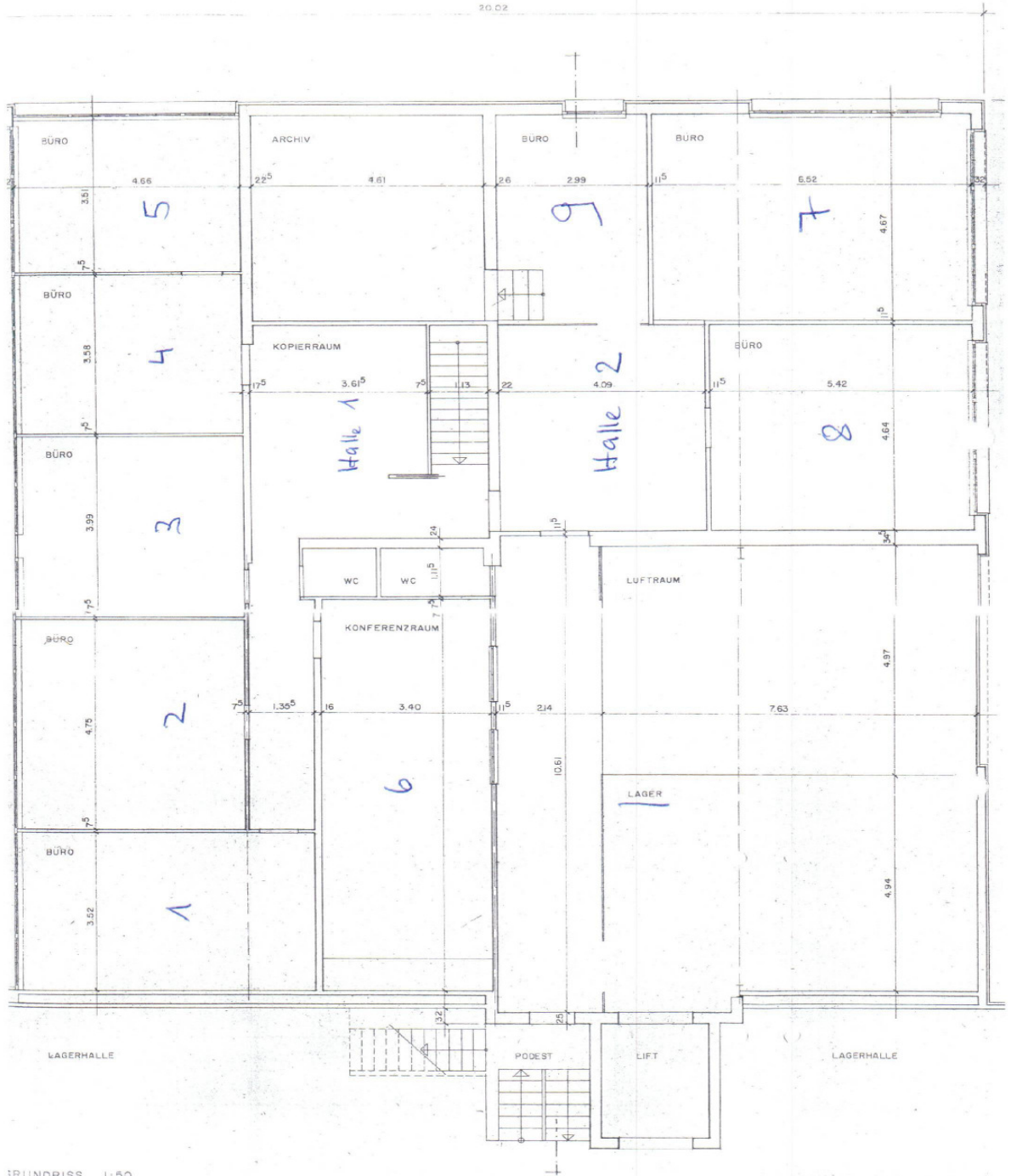
Werner Senn - [senn@fors.ch](mailto:senn@fors.ch)

Jean-Pierre Senn - [jean-pierre.senn@fors.ch](mailto:jean-pierre.senn@fors.ch)

Cornelia Ehling - [cornelia.ehling@fors.ch](mailto:cornelia.ehling@fors.ch)

# Schafftenholzweg 10 - 2557 Studen

Plan



GRUNDRISS 1:50

ANDREA MOLARI + BERNARD WICK ARCHITECTEN  
FRIGISA AG IN STUDEN  
ALTEMAJUMEDIAN

Schafftenholzweg 10 - 2557 Studen

Fotos

